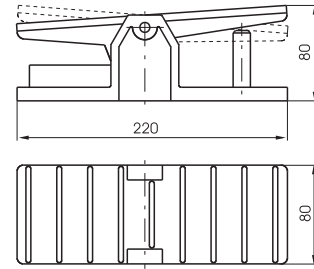
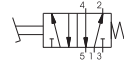
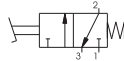


Pedale alluminio molla

Codice di ordinazione
228.10.1
TIPOLOGIA
32 = 3 vie
52 = 5 vie



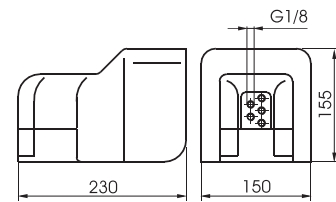
Peso gr. 790 (3/2)
Peso gr. 810 (5/2)



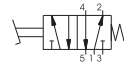
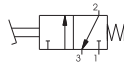
Caratteristiche di funzionamento	Fluido	Pressione di funzionamento max. (bar)	Temperatura di esercizio °C	Portata a 6 bar con $\Delta p=1$ (NI/min)	Diametro nominale di passaggio (mm)	Connessioni di alimentazione
		Aria filtrata e lubrificata	10	-5 ÷ +70	540	6

Pedale con protezione molla

Codice di ordinazione
228.10.10.V
TIPOLOGIA
32 = 3 vie
52 = 5 vie
VERSIONE
1/1 = Versione standard
2/1 = Senza sicura



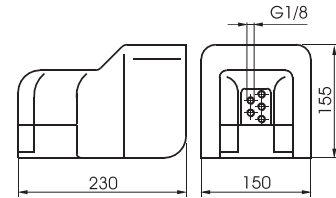
Peso gr. 1.120



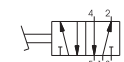
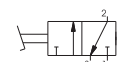
Caratteristiche di funzionamento	Fluido	Pressione di funzionamento max. (bar)	Temperatura di esercizio °C	Portata a 6 bar con $\Delta p=1$ (NI/min)	Diametro nominale di passaggio (mm)	Connessioni di alimentazione
		Aria filtrata e lubrificata	10	-5 ÷ +70	540	6

Pedale con protezione 2 posizioni

Codice di ordinazione
228.10.10/1
TIPOLOGIA
32 = 3 vie
52 = 5 vie



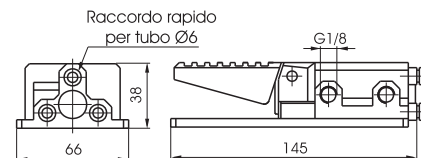
Peso gr. 1.120



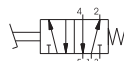
Caratteristiche di funzionamento	Fluido	Pressione di funzionamento max. (bar)	Temperatura di esercizio °C	Portata a 6 bar con $\Delta p=1$ (NI/min)	Diametro nominale di passaggio (mm)	Connessioni di alimentazione
		Aria filtrata e lubrificata	10	-5 ÷ +70	540	6

Pedale plastica miniaturizzato molla

Codice di ordinazione
228.52.10.F
FUNZIONE
1P = Versione Standard
1PX = Spola INOX



Peso gr. 230



Caratteristiche di funzionamento	Fluido	Pressione di funzionamento max. (bar)	Temperatura di esercizio °C	Portata a 6 bar con $\Delta p=1$ (NI/min)	Diametro nominale di passaggio (mm)	Connessioni di alimentazione
		Aria filtrata e lubrificata	10	-5 ÷ +70	540	6